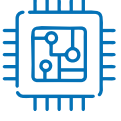
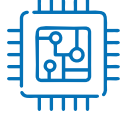


# Windows OPS

## Teknik Özellikler



i5 - 12450H



i7 - 12650H



8K'ya Kadar  
Çözünürlük  
Desteği



8G/16G/32G  
RAM  
Seçenekleri



Wi - Fi



Bluetooth



Type-C



Bu belgede yer alan açıklamalar, resimler vb. en son ürün spesifikasyonuna ve performansına göre değişikliğe tabi olabilir.



info@emkotech.com



+90 212 886 86 85



emkotech.com

# Teknik Özellikler

## İşletim Sistemi

İşlemci	Intel® Alder Lake-P Processor, Max. TDP 28W I5-12450H/I7-12650H
Chipset	Intel SOC tasarımı
BIOS	AMI UEFI BIOS

## Grafik

Grafik Kartı	Intel® Iris® Xe Graphics
Çoklu Ekran Paylaşımı	Eş zamanlı 3 ekran
Arayüz	1 x DP1.4(8K 30Hz), 1 x HDMI1.4(4K 30Hz), 1 x 80PIN(1 x HDMI2.0 4K 60Hz output, 1 x DP1.4 )

## Hafıza

Tür	Çift Kanal SO-DIMM DDR4-3200MHz
Max	32GB

## Bağlantı

LAN IC	1 x Realtek 8111H Co-Lay Intel ethernet bağlantısı I226LM
Arayüz	10/100/1000Mbps
Bağlayıcı	1x RJ45

## Kablosuz Bağlantı

Tür	Wi-Fi/BT modülü
Arayüz	1 x M.2 2230 yuvası

## Depolama

Arayüz	1 x M.2 2280 boyutunda NVMe/SATA SSD desteği
--------	--

## Çevresel Koşullar

Çalışma Sıcaklığı	-5~45°C
Çalışma Nemi	10% - %90
Muhafaza Sıcaklığı	-20~70°C
Muhafaza Nemi	5%~95%

## Boyut

Ölçüler	Standart OPS modülüne uygun 119(L) x 180(W) x 30(H) mm
---------	---

## Güç

Güç Girişi	12~19V DC IN, 2.5/5.5 DC Jack & JAE 80Pin DC IN
------------	---

## Yazılım

Desteklenen Yazılımlar	Windows10/Windows11/Linux
Watchdog	Destekler
vPro/AMT	Destekler
TPM	Destekler

## Yerleşik Arayüz

Ön Panel	1 x DP 1.4, 1 x HDMI 1.4 2 x USB 2.0, 2 x USB 3.1, 1 x Type-C(USB3.1) 1 x RJ45 1 x Line out ve MIC-In ikisi bir arada konektör.
OPS Arayüzü	2 x Wi-Fi/BT ANT 1 x 2.5/5.5 DC IN JACK 1 x HDMI2.0 4K60Hz output 1 x DP1.4 5K60Hz output 2 x USB2.0, 1 x USB3.0 1 x TTL

