

# emko | AIO

All-in-One Bilgisayarlar  
ile İhtiyacınız Olan Her Şey Bir Arada!



Monitör



Kamera

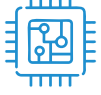


Klavye



Fare

# EmkoAIO X Serisi ile Eđitimde Dijital Dönüřüm!



i5 ve i7  
İřlemci  
Seçenekleri



Full HD  
Ekran  
Çözünürlüğü



Dokunmatik  
Ekran  
Seçenekleri



32 GB'a  
Kadar  
Artırılabilir RAM  
Seçenekleri



1 TB'a Kadar  
Artırılabilir  
Depolama Alanı  
Seçenekleri



Dahili  
Hoparlör



Dahili  
Mikrofon



Dahili  
Kamera



Dahili  
Wi-Fi



Dahili  
Bluetooth

## Neden EmkoAIO?

**Estetik ve Yer Tasarrufu:** İnce ve zarif tasarımı ile masanızı şıklıkla donatın. Yalnızca bir ekran ve bir güç kablosu ile karmaşadan kurtulun, çalışma alanınızı düzenleyin.

**Yüksek Performans:** Güçlü işlemciler, geniş bellek seçenekleri ve hızlı depolama çözümleri ile günlük görevlerinizden en yoğun projelerinize kadar her şeyin üstesinden gelin.

**Kolay Kurulum:** Kabloları bağlama derdi olmadan, sadece fişe takın ve hemen kullanmaya başlayın.

**Çoklu Dokunmatik Ekran:** Dokunmatik ekran seçenekleri ile daha interaktif ve sezgisel bir kullanım deneyimi yaşayın.

**Yerleşik Bileşenler:** Kamera, mikrofon ve hoparlör gibi bileşenler bilgisayarınızın içine entegre edilmiştir. Ekstra cihazlar ve aksesuarlar olmadan görüntülü görüşmeler ve multimedya deneyimlerinin tadını çıkarın.



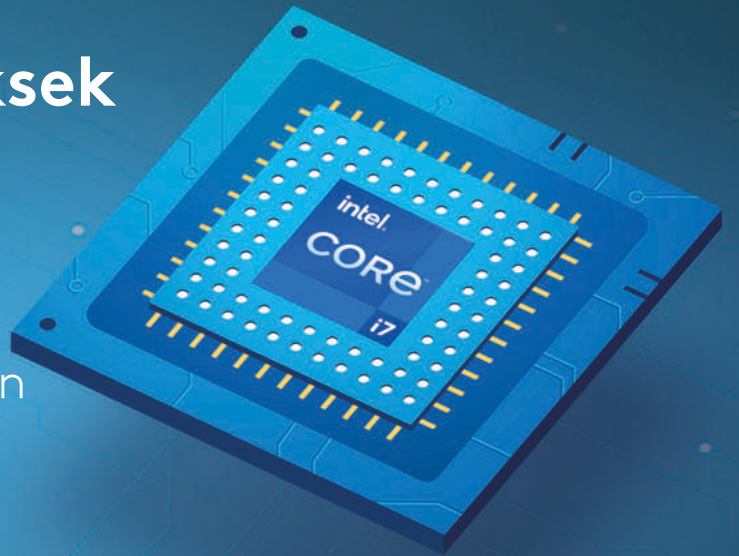
23.8"

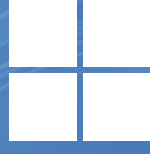
## Full HD Ekran ile Gelişmiş Görsel Deneyim!

EmkoAIO, odaklanmayı ve katılımı artıran, öğrenme verimliliğini destekleyen teknolojilerle donatıldı.

## Intel Core İşlemciler ile İhtiyacınız Olan Yüksek Performans!

i5 ve i7 işlemcilerden güç alan EmkoAIO bilgisayarlar ile ister öğrenin ister tasarlayın ister günlük işlerinizi halledin.





# Windows

Windows İşletim Sistemini Destekleyen  
EmkoAIO Bilgisayarlar ile Yaratıcılığınızı  
ve Üretkenliğinizi Üst Düzeye Çıkarın!



**Kolay Kullanıcı  
Arayüzü**



**Üretkenliğinizi  
Artıracak Araçlar**

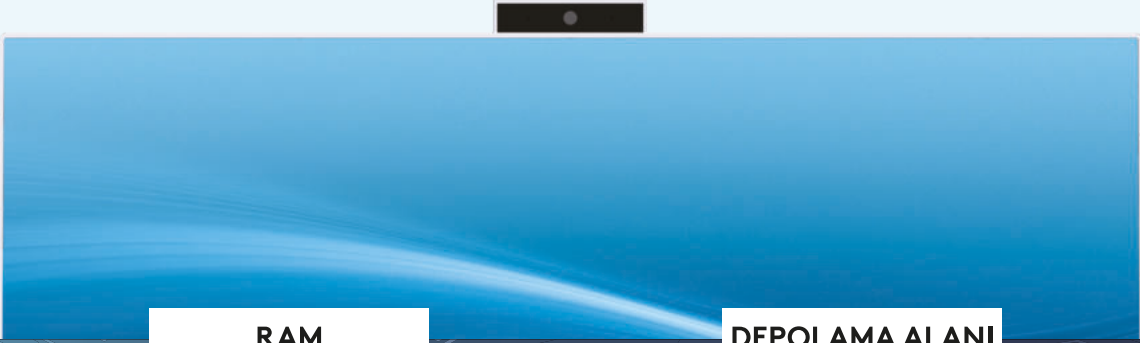


**Güçlendirilmiş  
Güvenlik Altyapısı**

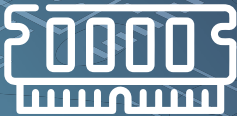


**Yüksek Verimlilik  
ve Performans**

EmkoAIO X Serisi, geleneksel masaüstü bilgisayarlardan çok daha fazlasını sunar.  
Dokunmatik ekran seçenekleri, daha sezgisel bir kullanıcı deneyimi sağlar.  
Özellikle yaratıcı işler, eğitim ve sunumlar için etkileşimli bir kontrol imkânı verir.



**RAM**



Standart 16 GB  
32 GB'a Kadar  
Artırılabilir DDR4 RAM

**DEPOLAMA ALANI**



Standart 256 GB  
512 GB / 1 TB  
Artırılabilir Depolama  
Alanı

# BAS-ÇIKAR KAMERA



EmkoAIO'ların dahili bas-çıkâr kamerası sayesinde arkadaşlarınızla görüşebilir, iş toplantılarına katılabilir veya güvenlik için biyometrik yüz tanıma özelliğini kullanabilirsiniz.

## GİRİŞ - ÇIKIŞ PORTLARI



	1 x	Güç Butonu
	4 x	USB 2.0
	2 x	USB 3.0
	1 x	HDMI
	1 x	DC IN
	1 x	Mikrofon Girişi
	1 x	VGA/DP
	1 x	Ses Çıkışı
	1 x	RJ45 Gigabit Ethernet



## Dahili Hoparlör ve Mikrofon

Dahili hoparlör ile kaliteli sesler dinleyin. EmkoAIO bilgisayarların dahili mikrofonu ile harici mikrofonu ihtiyaç duymadan iletişimde kalın.

# Ergonomik Aksesuarlar

Ergonomik klavye ve fare setiyle konforlu bir deneyim yaşayın!



## Ekip Çalışmaları ve Ofis Ortamları İçin Mükemmel Bir Seçim!



# TÜM MODELLER

## Standart Ekranlı Modeller

Özellikler	X510	X520	X720
LCD	23.8"	23.8"	23.8"
İşlemci	Intel Core i5 (Gen11)	Intel Core i5 (Gen12)	Intel Core i7 (Gen12)
Bellek	1x16GB DDR4 SO-DIMM 2xDDR4 SO-DIMM Max:32 GB	1x16GB DDR4 SO-DIMM 2xDDR4 SO-DIMM Max:32 GB	1x16GB DDR4 SO-DIMM 2xDDR4 SO-DIMM Max:32 GB
Depolama	256 GB / 512 GB / 1 TB	256 GB / 512 GB / 1 TB	256 GB / 512 GB / 1 TB
Grafik	Intel® HD Graphics	Intel® HD Graphics	Intel® HD Graphics
Bağlantı	1 x Realtek Gigabit Ethernet	1 x Realtek Gigabit Ethernet	1 x Realtek Gigabit Ethernet
Kablosuz Ağ	1 x M.2 2232 Wi-Fi/BT	1 x M.2 2232 Wi-Fi/BT	1 x M.2 2232 Wi-Fi/BT
Ses	Realtek ALC662	Realtek ALC662	Realtek ALC662
Wi-Fi	2.4G/5G	2.4G/5G	2.4G/5G
Güç Girişi	12V-19V (2.5mm/5.5mm)	12V-19V (2.5mm/5.5mm)	12V-19V (2.5mm/5.5mm)
Boyut	Thin Mini-ITX 170mm(En) x 170mm(Boy)	Thin Mini-ITX 170mm(En) x 170mm(Boy)	Thin Mini-ITX 170mm(En) x 170mm(Boy)
Avantajlar	Dahili hoparlör, mikrofon ve kamera Klavye ve fare seti	Dahili hoparlör, mikrofon ve kamera Klavye ve fare seti	Dahili hoparlör, mikrofon ve kamera Klavye ve fare seti
Çalışma Ortamı	-10°C~50°C	-10°C~50°C	-10°C~50°C
Nem Oranı	10%~85%	10%~85%	10%~85%

## Dokunmatik Ekranlı Modeller

Özellikler	X510T	X520T	X720T
LCD	23.8" Dokunmatik Ekran	23.8" Dokunmatik Ekran	23.8" Dokunmatik Ekran
İşlemci	Intel Core i5 (Gen11)	Intel Core i5 (Gen12)	Intel Core i7 (Gen12)
Bellek	1x16GB DDR4 SO-DIMM 2xDDR4 SO-DIMM Max:32 GB	1x16GB DDR4 SO-DIMM 2xDDR4 SO-DIMM Max:32 GB	1x16GB DDR4 SO-DIMM 2xDDR4 SO-DIMM Max:32 GB
Depolama	256 GB / 512 GB / 1 TB	256 GB / 512 GB / 1 TB	256 GB / 512 GB / 1 TB
Grafik	Intel® HD Graphics	Intel® HD Graphics	Intel® HD Graphics
Bağlantı	1 x Realtek Gigabit Ethernet	1 x Realtek Gigabit Ethernet	1 x Realtek Gigabit Ethernet
Kablosuz Ağ	1 x M.2 2232 Wi-Fi/BT	1 x M.2 2232 Wi-Fi/BT	1 x M.2 2232 Wi-Fi/BT
Ses	Realtek ALC662	Realtek ALC662	Realtek ALC662
Wi-Fi	2.4G/5G	2.4G/5G	2.4G/5G
Güç Girişi	12V-19V (2.5mm/5.5mm)	12V-19V (2.5mm/5.5mm)	12V-19V (2.5mm/5.5mm)
Boyut	Thin Mini-ITX 170mm(En) x 170mm(Boy)	Thin Mini-ITX 170mm(En) x 170mm(Boy)	Thin Mini-ITX 170mm(En) x 170mm(Boy)
Avantajlar	Dahili hoparlör, mikrofon ve kamera Klavye ve fare seti	Dahili hoparlör, mikrofon ve kamera Klavye ve fare seti	Dahili hoparlör, mikrofon ve kamera Klavye ve fare seti
Çalışma Ortamı	-10°C~50°C	-10°C~50°C	-10°C~50°C
Nem Oranı	10%~85%	10%~85%	10%~85%



# emko | tech

AKILLI TAHTALAR & İNOVATİF ÇÖZÜMLER

**Telefon:** +90 212 886 86 85  
**Mail:** info@emkotech.com



emkoegitim

